

電子アルバム 蔵衛門を使う

デジカメを楽しみ始めた多くの方が写真の整理に困っていると云います。それはパソコンがプリントした写真を入れる菓子箱かミカン箱になって、どこに何があるのか、欲しいものをすぐに見られるようにも見せられるようになっていないからではありませんか。それを解決するのが電子アルバム「蔵衛門」で、一言で言えば『通常のアルバムをパソコン上に作るソフト』です。そして、相手がパソコンですからアルバムをスライドショーにしたり、メールで送付したり、通常のアルバムに加工したり色んなことが可能です。

ここで使用するソフトは機能限定版の無料で使える蔵衛門です。今回デスクトップにおいたものは本格使用では不具合が出る可能性がありますので、**実際の使用に当たっては、以下に説明するサイトからダウンロードしたもの、もしくは有料版を購入して使って下さい。デスクトップに置いたものは全員削除すること。**

1. 蔵衛門の入手方法

この手順書の最後部に添付している『蔵衛門入手方法』を参照して下さい。尚『**蔵衛門2006梅**』は**Windows2000&XP用**です。Windows98&ME対応の以前のバージョンは蔵衛門サイトでは公開しておりません。あるサイトからWindows98&ME対応の蔵衛門デジブックを入手することは可能ですが、ウィルスチェック等が必要であることからプラザ講習会で直接説明することにします。尚、手順書ではデジブックについての説明は行いません。

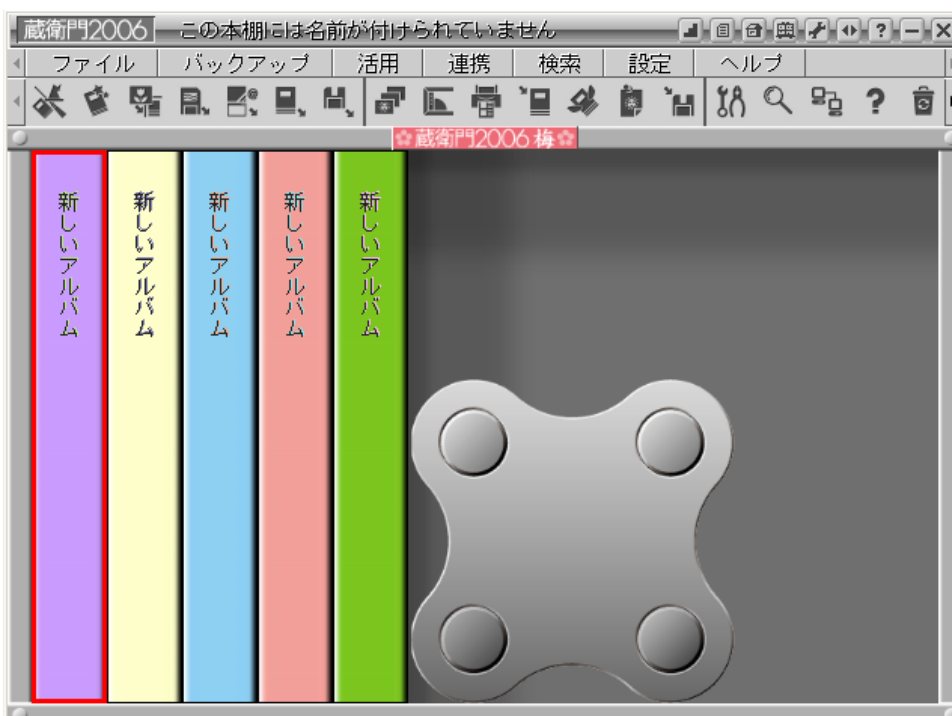
2. 蔵衛門の起動

デスクトップに置かれた右図アイコンをダブルクリックする



下図が本棚の開いた状態、写真が貼られていない5冊のアルバムが本棚に入っています。(オンライン登録画面がでた場合は“後で登録する”もしくは右上×をクリック)

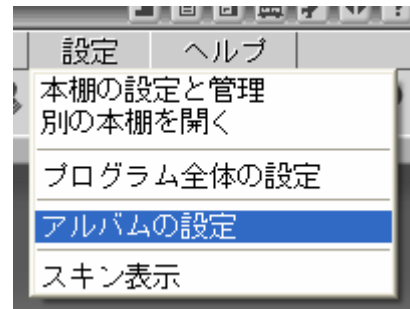
メニューやツールバーが3段ありますが、この無料版では使えないものが沢山あります。また、全部の使い方を説明するには50ページは必要としますから主だったもの



だけを説明します。あとは、触って勉強、蔵衛門のサイトで調べて下さい。特に**くらえもん Tips**は役立ちます。疑問点は**こ**で調べて下さい。

3. アルバムに写真を入れる前の作業

- アルバム背表紙をクリック
- メニュー[設定]からアルバムの設定をクリック
- アルバムの設定画面が開く



Word と同じ要領でここでアルバム名を変更する。任意入力

好みに選ぶ

無料版では 11 種類のレイアウトが準備されている。5 番の DEF003 を選ぶ

無料版では 6 種類準備。好みの写真で編集することも可能。

諸詳細設定が可能であるが、とりあえずは標準設定のままで進める。

アルバム設定を閉じる

4. 画像を挿入する

- 背表紙をダブルクリック
- アルバムをめくる---マウスポインタをページ下端に合わせクリック
- 写真を貼る位置で右クリック
- 右図アイコンをクリック
- フォルダの中から選択して挿入する場合は「ファイル指定」を選び、フォルダ丸ごと入れられる場合は「フォルダ指定」を選ぶ。



空きフレームの操作

フレームへの入力

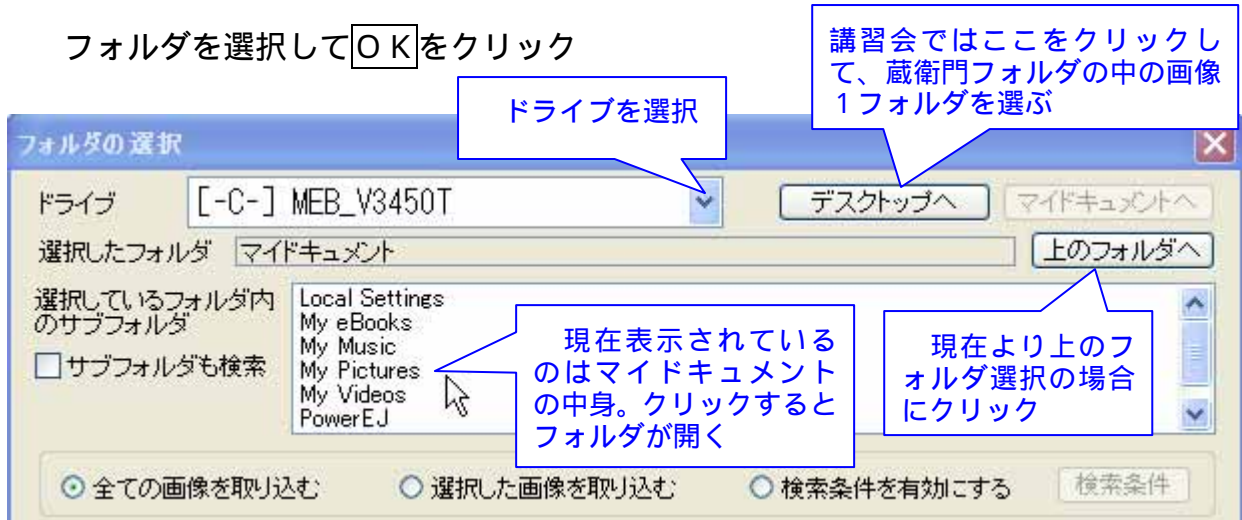
画像ファイルを取り込み

ファイルを指定して追加

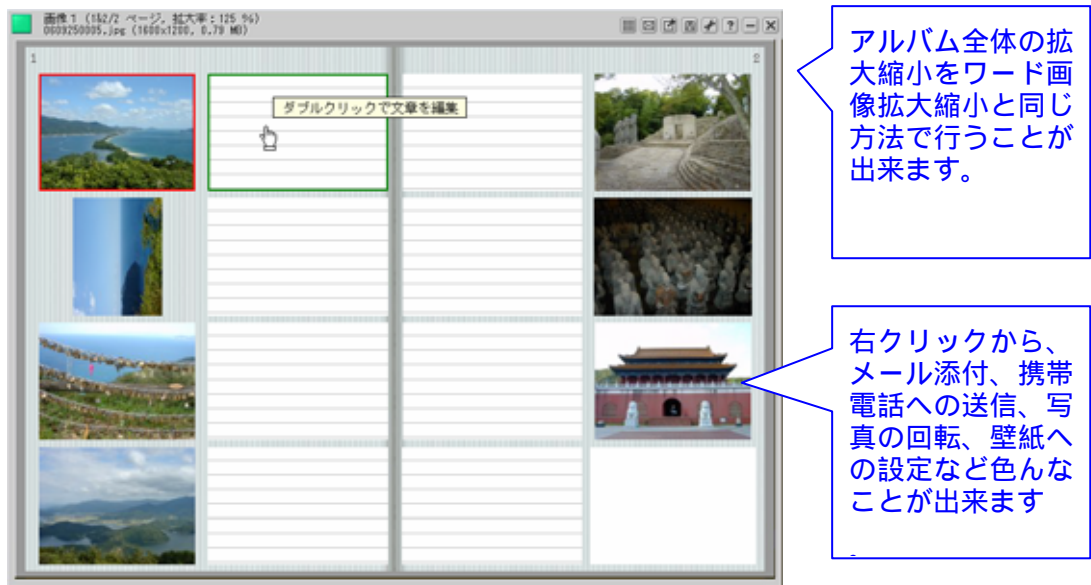
フォルダを指定して追加

ドライブを指定して追加

フォルダを選択してOKをクリック

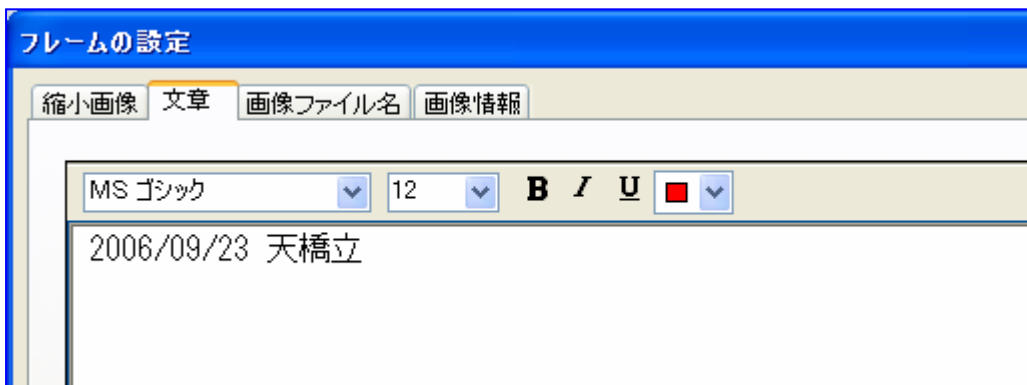


画像が挿入された状態



5. 写真の説明を書く

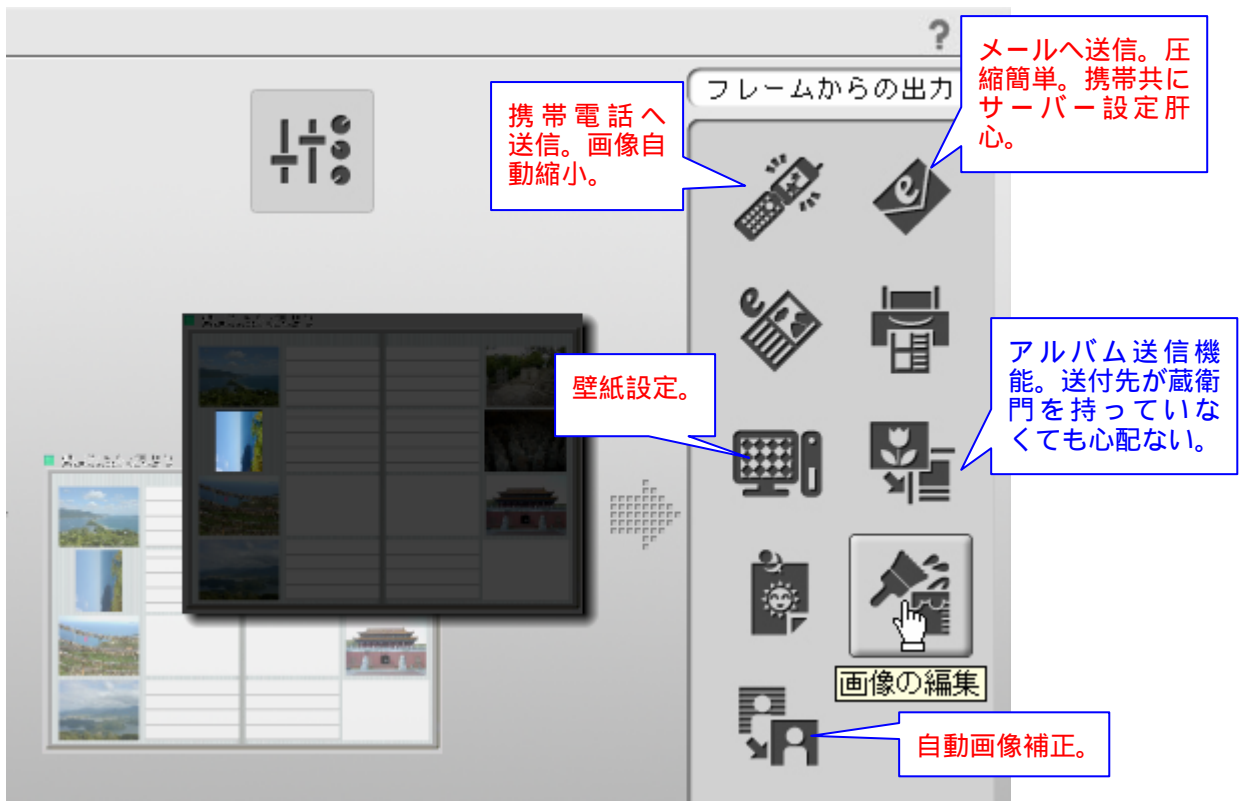
- ◆ 説明書き部分でダブルクリック
- ◆ 下記フレーム設定画面が開く-----全てワード感覚で入力-----OK



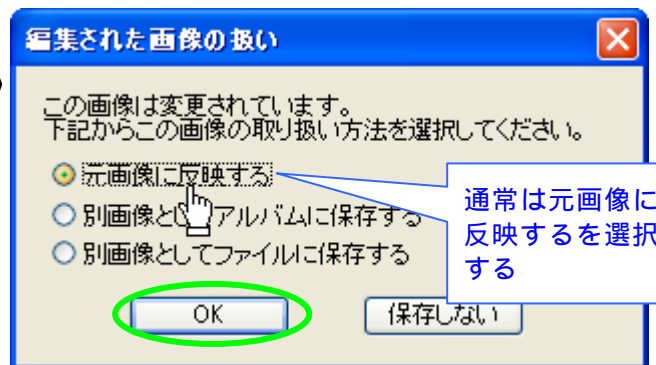
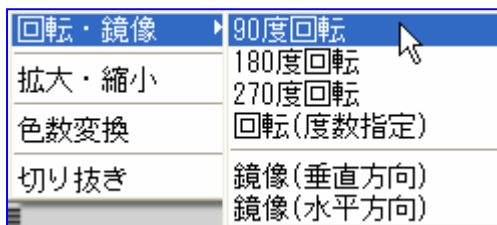
この説明文はスライドショーの時には画面下部に表示されます。文字色は背景に目立つ色が望ましい。

6. 画像を回転する

- ◆ 画像上で右クリック
- ◆ 画像の編集アイコンをクリック 赤字部分は講習会では説明しませんが面白いことが沢山出来ますので各自トライして下さい。



- ◆ 回転 90度回転をクリック



7. 画像配列を変える

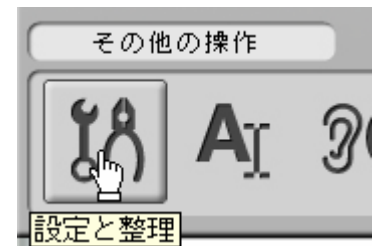
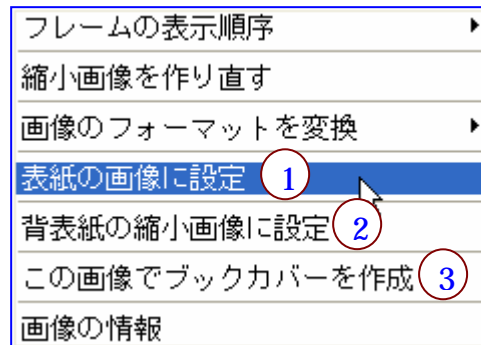
- ◆ 右上隅のスパナのアイコンをクリック
- ◆ アルバム設定画面から、再び **レイアウトの変更** を選ぶ
- ◆ 7番 DEF005 を選ぶ 選択 **OK**
- ◆ 表紙に戻っているので、ページをめくる
- ◆ 見開き64枚のスペースに小さな画像が表示される
- ◆ ドラッグで移動する
画面には表示されていないが説明文も連動して移動する
- ◆ 完了したなら、再びスパナアイコンからレイアウトの変更で元のレイアウトを選びなおす



8. アルバムの表紙・背表紙画像を変える

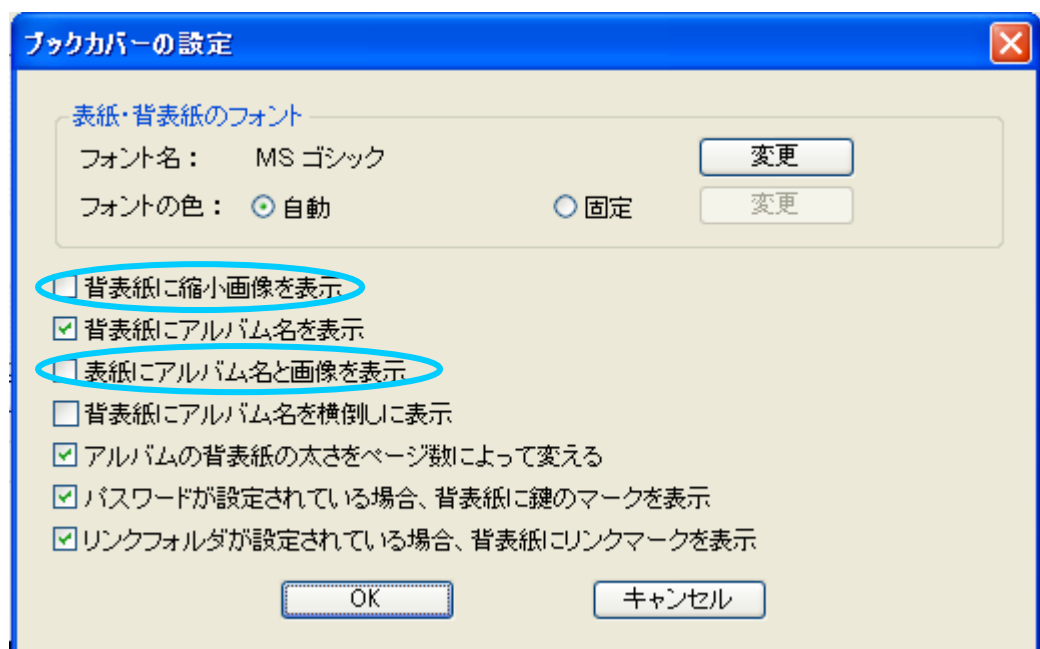
標準ではアルバムの最初の画像が表紙・背表紙に表示されるが、任意の画像を表示出来る

- ◆ 表示させたい写真の上で右クリック
- ◆ 操作画面の左下隅のペンチとスパナのアイコン（整理と設定）をクリック
- ◆ 下記の中から該当のものを選ぶ



- ◆ 3を選んだ場合は、裏表紙・背表紙・表表紙全面を利用して表示される尚、自動的にアルバム名・表表示画像・背表紙画像が非表示になるので下記手順で復活させる

- ◆ 右上隅のスパナのアイコンをクリック
- ◆ 緑項目にチェックを入れる OK



これでアルバムの形が整いましたから、細かな設定は後回しにしてアルバムを見る楽しみを体験しましょう。

9. アルバムの画像をオリジナルサイズで見る

アルバムには縮小画像として表示されていますので大きな画像で見てください

-----画像の上でクリック

通常のソフトで開く場合と違って、見ているパソコンのディスプレイに表示可能な最大のサイズで表示されます。右下の日付はこの画像が持つ日付が表示されるが、印刷等には表示されない。

10. スライドショーを見る

蔵衛門の一番の楽しみはこれだと思います。XPにもスライドショーの機能はありますが、蔵衛門では各画像の現れ方に変化があることと、コメント記事が表示されることです。

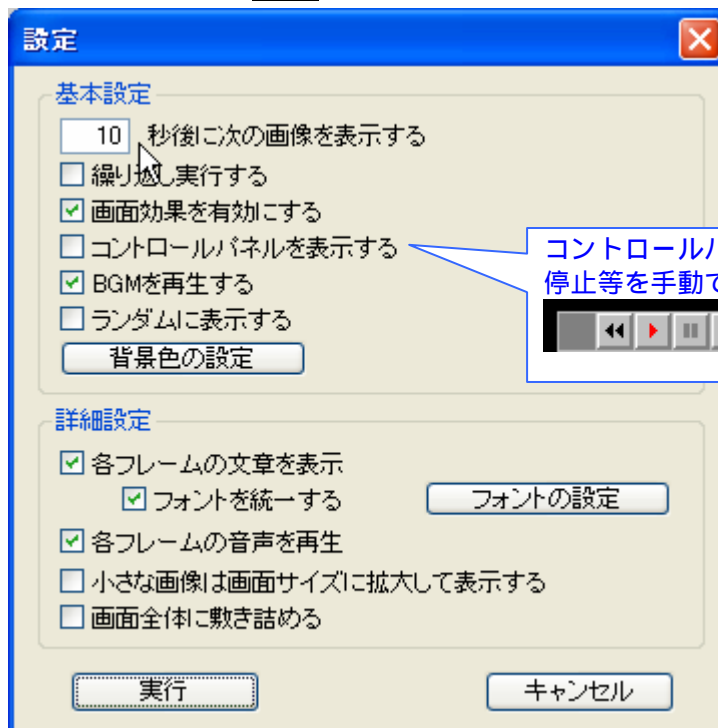
表紙の何もないところで右クリック

右図スライドショーをクリック スライドショー

スライドショーを実行

設定ダイアログの10秒を5秒に変更する

他は標準のまま **実行**



コントロールパネルを表示させ、スタート、一旦停止等を手動でやるのも楽しみな方法。



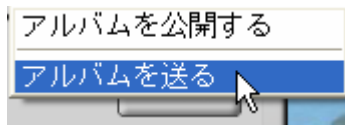
しばしスライドショーをお楽しみ下さい。-----プラザでは音が聞こえませんがBGMを入れると楽しみが倍増します

元へ戻すには **ESC** を押す。

11. アルバムを送る

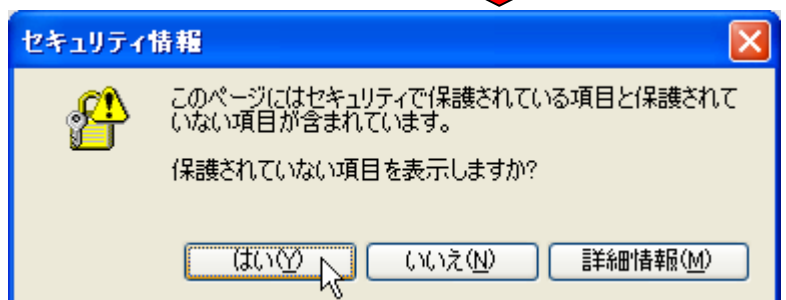
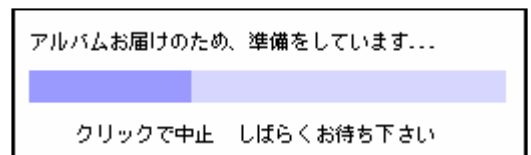
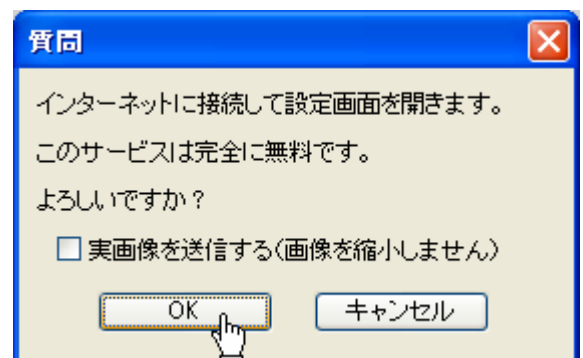
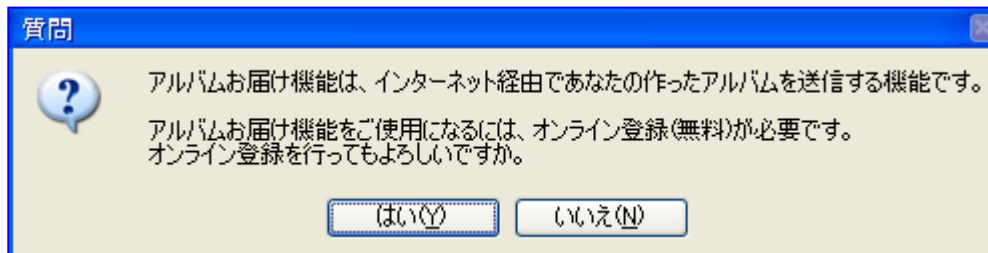
作成したアルバムをメールアドレスを持っている人に送ることが出来、受け取った人が蔵衛門を持っていない場合は自動的に蔵衛門ダウンロード案内メッセージが出ます。作成側と同じ条件でアルバムを開き、スライドショーも見ることが出来ます。尚、有料版の場合は蔵衛門を開くソフトも同時に送られるために受け取り側には何の負担もかかりません。通常のメールでは容量が数十MBもあると大変なことになりますが、この送付機能では問題なく送ることが出来ます。

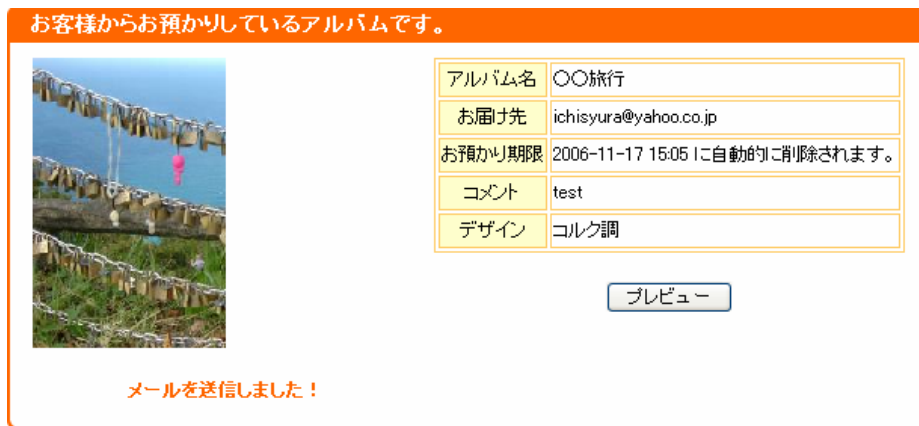
アルバムを開く
表紙の何も無いところで右クリック
右図のアイコン（アルバムを送る）をクリック
アルバムを送るを選択



OK

講習会で演習が出来るのはここまでです。以下に手順を示しますので各自のパソコンで行って下さい。





送信案内メール

様へ

【アルバムお届け機能】(無料)をご利用いただき誠にありがとうございます。
蔵衛門よりアップロードされましたアルバムをお預かりしております。

※このメールはアルバムソフト蔵衛門より作成したアルバムをお届けする機能
『アルバムお届け機能』(無料)にて自動的に送信されたものです。
=====

お預りしたアルバムは下記URLでご確認いただくことができます。

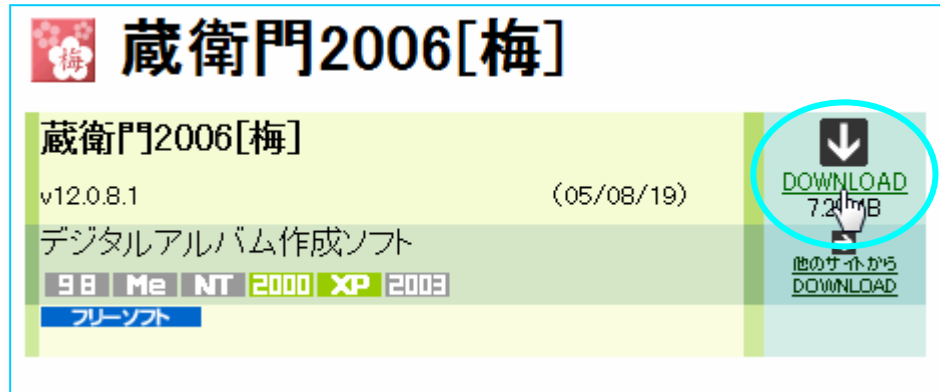
⇒ <https://secure.kuraemon.com/shop/myotodoke.php?albumid=20061110150557ADS>

蔵衛門入手方法

講習会では説明のみで演習は行いません。各自のパソコンで行って下さい。

窓の杜への接続

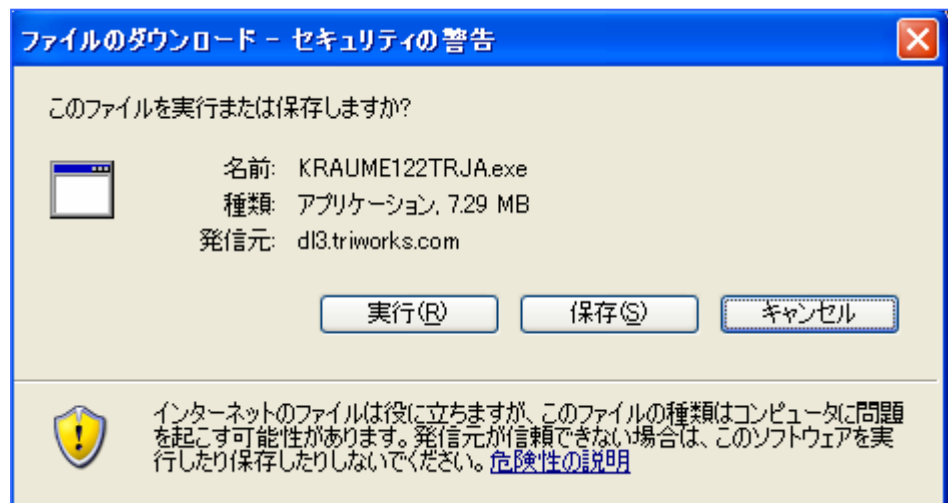
- ◆ インターネット接続環境でこの手順書を見ている方は[ここ](#)をクリック
- ◆ 検索を利用する人は「蔵衛門 梅」と入力して検索



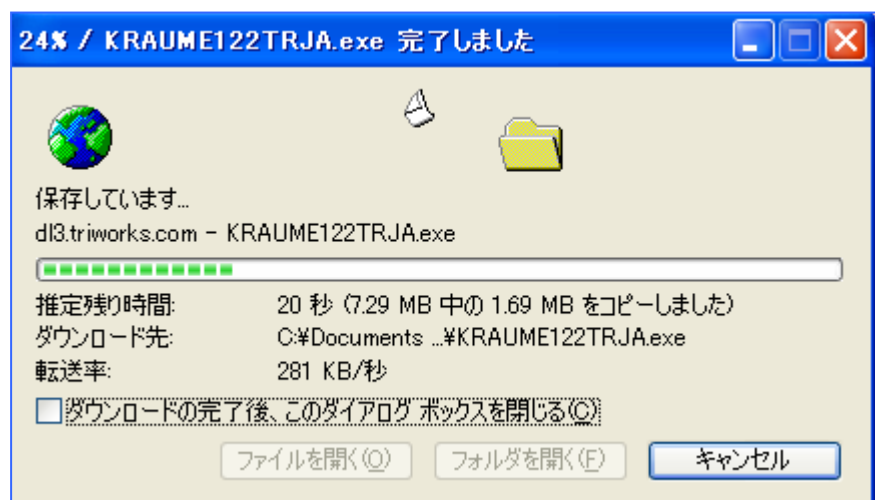
- ◆ DOWNLOAD をクリック

ダウンロード

- ◆ 表示されるファイルのダウンロードセキュリティの警告の保存をクリック

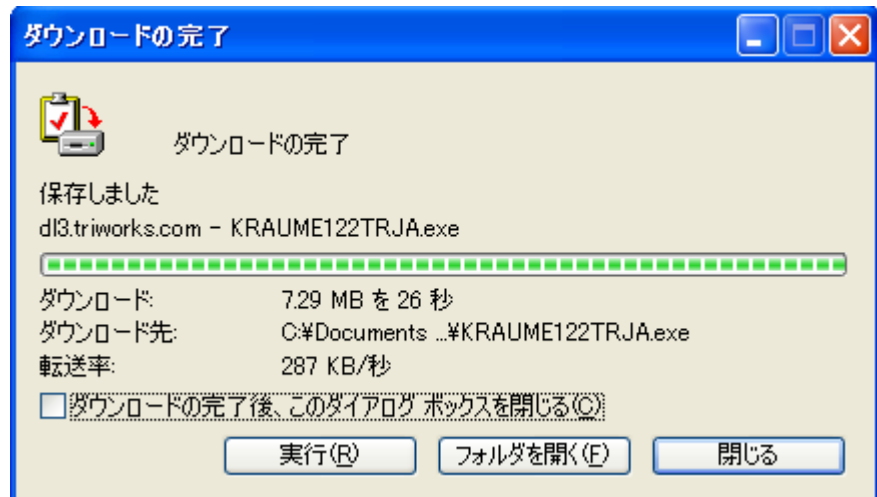


- ◆ 名前を付けて保存
保存する場所にデスクトップを選んで保存



- ◆ ダウンロードが行われる

- ◆ ダウンロード完了の表示 **閉じる**

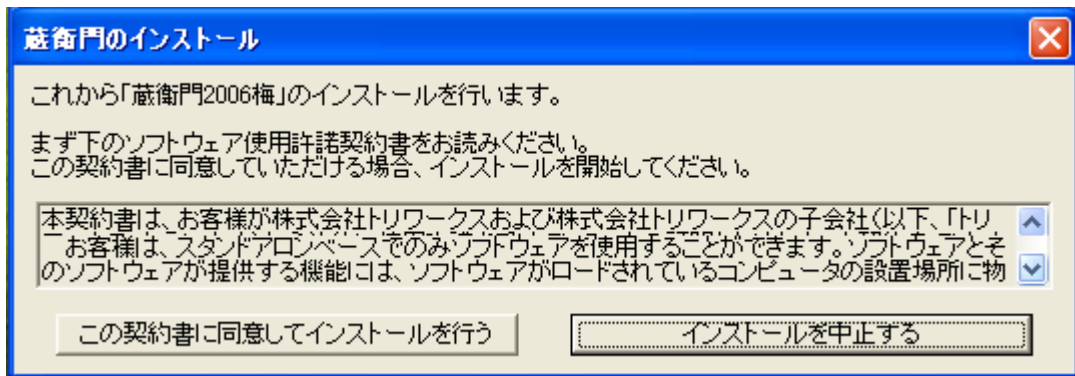


- ◆ 右図アイコンがデスクトップに置かれる

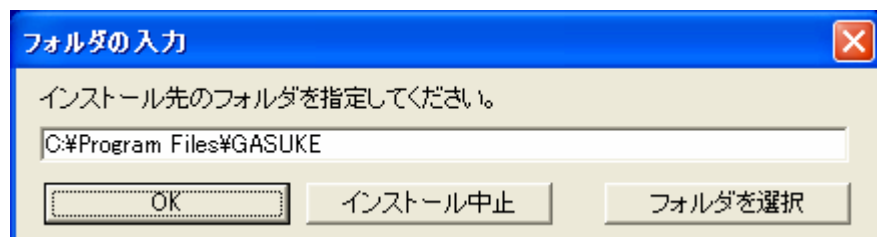


インストール

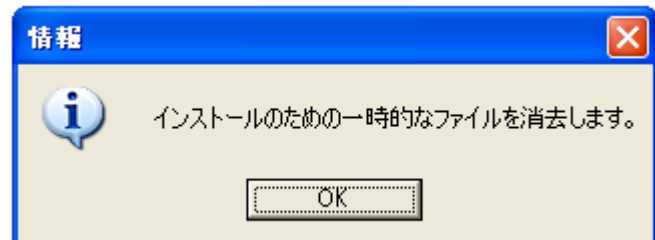
- ◆ アイコンをダブルクリック
- ◆ **この契約書に同意してインストールを行う**をクリック



- ◆ インストール先フォルダを指定する
表示通りで問題ないので**OK**をクリックする



- ◆ インストールが行われ右図メッセージが出る場合があります **OK**



- ◆ デスクトップに蔵衛門ショートカットアイコンが置かれます。



- ◆ 不要になった KURAUME122TRJA.exe を削除する